

José Luis Campana

SOLO PER UN GIOVANE SOLISTA

pour clarinette si^b seule

NOTE EXPLICATIVE



Commencer lentement et jouer de plus en plus rapidement.



Commencer rapidement et jouer de plus en plus lentement.



Répéter "Ad libitum" la quantité des notes



Tenue de durée différente selon la longueur du segment.

Attention ! Les altérations sont valables uniquement pour les notes qu'elles précèdent.



Si naturel



Trille rapide.



Trille lent.



Trille irrégulier.

☐ Valeur du silence :
(½) plus ou moins une demi-seconde.

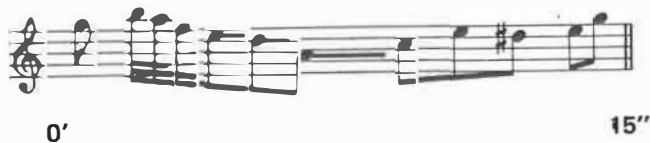
☐ Valeur du silence :
(1) plus ou moins une seconde.

Glissandi.



Notation proportionnelle : Distribuer les notes "Ad libitum" plus ou moins, selon leur emplacement dans la séquence mesurée en secondes.

Exemple :



Les indications en secondes sont employées comme point de repères pour les durées, il ne faut donc pas les suivre rigoureusement.

Les respirations doivent être comprises dans le discours général selon la fantaisie de l'interprète, et ne doivent pas être considérées comme de véritables points d'arrêt. Il ne faut jamais perdre l'énergie déployée au début de la partition, ce qui rendrait le discours haché et inintéressant.

SOLO PER UN GIOVANE SOLISTA

pour clarinette si^b seule

Durée: 5'55" env.

José Luis CAMPANA
(1986)

Les altérations sont valables pour les notes qu'elles précèdent uniquement.

très serré *env. 15'' presser peu à peu* *25''*
fff *stacc.* *ff* *p sub. tenir jusqu'au bout de la resp.* *f* *p < mf mp >* *simile* *(p)*
slap

Répéter la même note en "Accellerando" "ad lib." *presser de plus en plus*
mp p *mf p* *fp* *p*

molto accel. *assez vite, capricieux et sempre avec*
35'' *f* *PPP* *ff*
sans lier et très détachée

... beaucoup d'énergie
45'' *f* *sempre mécanique* *fff*

55'' *f* *fff* *f*
1'5'' *capricieux "comme sopra"*

sf *sf* *(11)* *sf*

1'15"

p \longrightarrow *ff* *sffz sf sf* \longrightarrow *pp* *sffz sf* \longrightarrow *mp* *sffz sf*

de plus en plus calme - - - -

ten. s. vib. 1'25"

sffz (*rall. poco a poco*) *mp* *f*

1'35"

molto vib.

1'45"

sub. vib. ord.

1'55"

p \longrightarrow *mf* \longrightarrow *p* \longrightarrow *mf*

2'05"

2'10"

presser peu à peu

sf mp < mf sffz *p* \longrightarrow *f* \longrightarrow *p* *sf p*

(notes des trille)

2'20"

presser plus

< mf sffz mf cresc. molto fff

assez vite et très capricieux come sopra

2'30"

(très mécanique) - - - - -

2'40"
 (capricieux) > p ff > p ff

2'50"
 calme p ff p ff

3'
 lentement, très délicat et "sempre" irrégulier
 dim. p mf ppp

3'20" (trille très lent et mécanique) tr pp (notedela trille)
 3'30" très lent et très irrégulier (non gliss.) p > ppp

3'40"
 peu à peu agiter (ppp) mf p sub. (7) mf sub. (mécanique)

3'50" très agité (7) p sub. mf

sempre très agité-exagérer l'alternance des passages de caractère mécanique et irréguliers ou capricieux

4'

p

f *mp* *mf*

(5)

4'10"

fff

dim. et de plus en plus calme-non legato-imiter

4'20"

des sons électroniques

4'30"

plus calme et dim. sempre

4'40"

4'50"

ppp *non vib.* *mf* *p* *mf*

molto cantabile et espressivo

5'

5'10"

5'20"

mf *p* *mf* *p* *mf* *p* *mf* *pp*

5'30"

poco a poco de plus en plus tendu et non legato

5'40"

très long-tenir jusqu'au bout de la respiration

fff *pp*